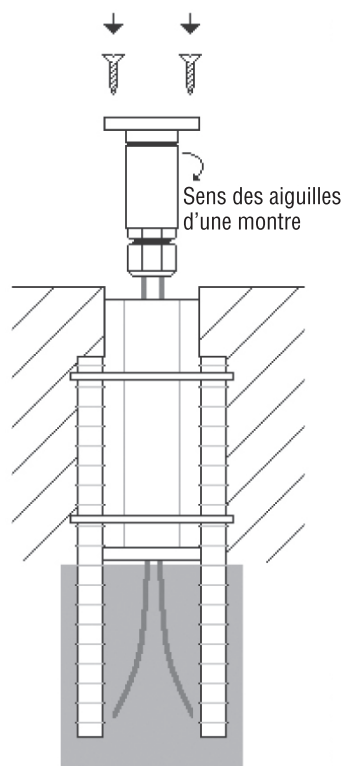


8. Durant le coulage du béton, assurez-vous que le coffrage à béton ne soit pas déplacé. Des ajustements mineurs quand le béton est humide pourraient être nécessaires afin de vous assurer que le coffrage sera au niveau de la surface de béton fini.



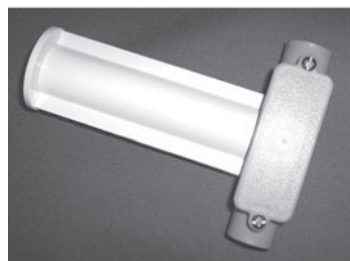
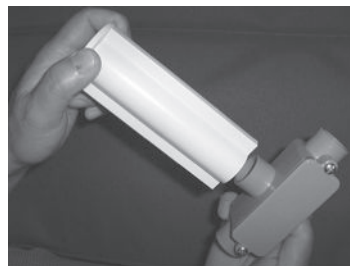
9. Quand le béton est sec, enlevez le couvercle. Il pourrait être nécessaire d'utiliser une scie Roto Zip ou un outil similaire pour couper soigneusement autour du rebord du couvercle et déloger tout béton qui pourrait prévenir l'enlèvement du couvercle. Tirez les fils hors du coffrage et complétez le câblage de la lampe Disc LED conformément aux instructions de l'appareil d'éclairage. Placez la lampe Disc LED dans le coffrage à béton et ENROULEZ DÉLICATEMENT LE FIL DANS LE SENS DES AIGUILLES D'UNE MONTRE pour prévenir le détachement du barillet du couvercle, sur une période prolongée. Fixez solidement la lampe Disc LED dans le coffrage en utilisant les vis de montage. S'il y a un espace entre le béton et la lampe Disc LED, l'application d'un mince cordon de scellant de silicone est recommandée.

Remarque : Une application de Vaseline sur les premiers 2 pouces de chaque fil facilitera l'insertion du fil dans le réducteur de tension étanche.

USAGE DE LA BOÎTE DE JONCTION DE TYPE « T » AVEC LE COFFRAGE À BÉTON LEDD

Remarque : Si un conduit et une boîte en « T » sont utilisés pour amener un câble aux lampes Disc LED :

Pour votre commodité, le coffrage à béton est clairement marqué « Extrémité de l'appareil d'éclairage » sur une des extrémités du coffrage. L'extrémité opposée est conçue pour s'adapter sur l'ouverture standard de 1/2 po d'une boîte de jonction du type en « T » ce qui vous permet d'amener le câble à travers le conduit, dans la boîte de jonction et dans le coffrage à béton comme décrit ci-dessus. Ces boîtes en « T » sont disponibles dans tous les magasins ou distributeurs de pièces électriques. Assurez-vous que la boîte que vous choisissez pourra s'adapter sur l'extrémité de notre coffrage à béton. Nous vous suggérons d'utiliser la silicone ou une colle pour maintenir le coffrage à béton en position à l'intérieur de la boîte de jonction.



INSTRUCTIONS
D'INSTALLATION ET
DE SÉCURITÉ

COFFRAGE À BÉTON LEDD



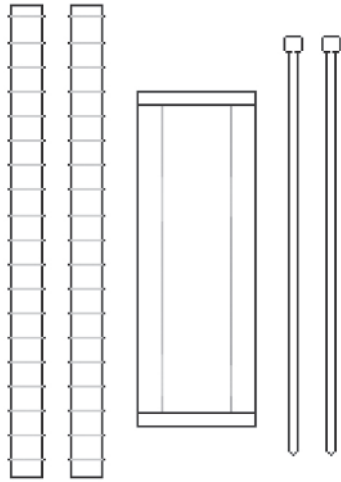
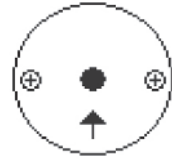
MAGIC LITE
VOTRE PARTENAIRE DE CONFIANCE
EN ÉCLAIRAGE
www.magiclite.com

MAGIC LITE
VOTRE PARTENAIRE DE CONFIANCE
EN ÉCLAIRAGE

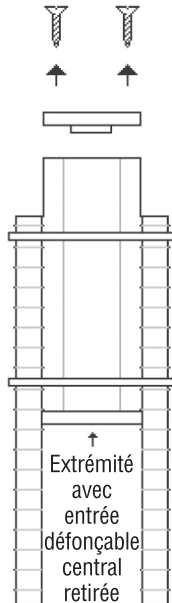


INSTRUCTIONS GÉNÉRALES POUR L'USAGE D'UN COFFRAGE À BÉTON LEDD

1. Enlevez l'entrée défonçable centrale sur une extrémité du coffrage à béton.

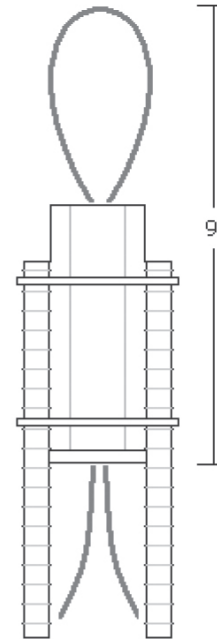


2. En utilisant deux résistantes brides d'attache, fixez deux sections de 10 po de barre d'armature sur chaque coffrage à béton à une distance de 1,5 po sous la partie supérieure du coffrage.

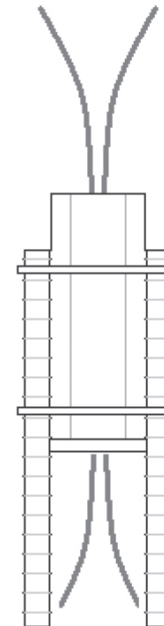


3. En utilisant un tournevis Phillips, enlevez le couvercle supérieur du coffrage à béton.

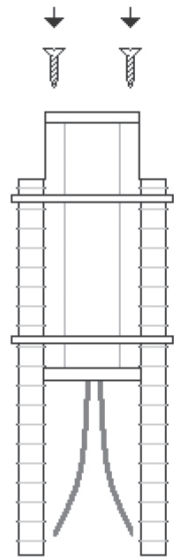
4. À travers l'entrée défonçable du fond, passez une boucle de 9 po d'un fil conducteur solide de calibre 18-2 pour usage souterrain, no. de pièce MagicLite #LW-18G-BUR. Ceci est nécessaire pour le câblage en série d'appareils d'éclairage multiples.



5. Coupez le fil au centre de la boucle et enrroulez-le à l'intérieur du coffrage à béton. Le dernier coffrage de la série d'appareils câblés en série n'exige qu'un seul fil d'entrée.



6. Avant de replacer le couvercle supérieur, recouvrez-le complètement d'une solution antiadhésive pour le béton sur toutes ses surfaces exposées au béton.



7. Installez le coffrage à béton et le câble sous la surface. Réglez le coffrage à béton pour l'amener à niveau avec la surface du béton fini.

